



- ▶ **MICROmote®-Sensor für separaten Verstärker in robustem 4mm - Gehäuse**
- ▶ **Perfekter Lichtpunkt durch microSPOT-Technologie garantiert Präzision auch bei hoher Reichweite**
- ▶ **Die microSPOT-Optik ermöglicht einen kreisrunden und scharf begrenzten Lichtpunkt bei nur 2,5° Öffnungswinkel**
- ▶ **Besonders flexible Anschlußleitungen erlauben die Installation auch in bewegten Maschinenteilen**



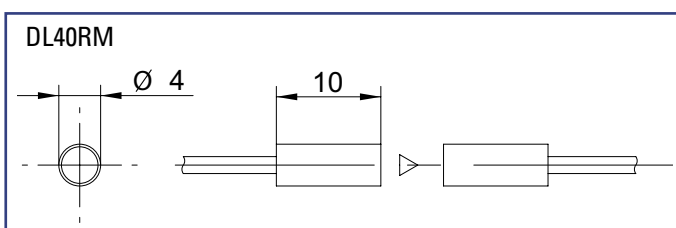
EINWEG-LICHTSCHRANKE für separaten Verstärker

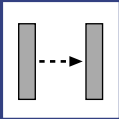
▶ **TECHNISCHE DATEN**

TYP	DL40RM
Lichtart	micro ● SPOT® ** Rot 645nm
Temperaturbereich	-10°C bis +55°C
Schutzart	IP65
Nenn-Reichweite	2000mm
Lichtfleck-Durchmesser bei 100mm	8mm
Kleinstes Objekt*	0,1mm
Anschlussart	PUR-Kabel mit Steckverbinder
Abmessung	Ø 4mm x 10mm
Gehäusematerial	Edelstahl
Befestigungsart	für Klebe- oder Klemmbefestigung

* Ø Kupferdraht ("unendlich" lang). Abhängig von Einstellung und Reichweite (siehe Diagramme)
 ** registered Trademark of STM GmbH

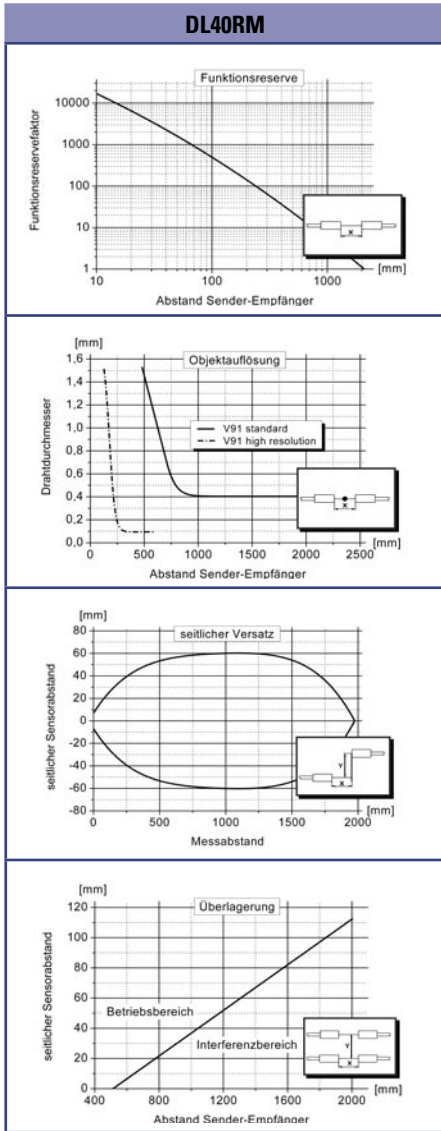
▶ **ABMESSUNGEN** Maße in mm. Technische Änderungen vorbehalten.





DL40RM

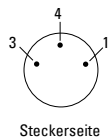
► **DIAGRAMME** (Alle Graphen geben typische Messwerte mit STM-Verstärkern wieder.)



► **ANSCHLUSS-BELEGUNG**

Option - 0: M8, 3polig (Standard)

- 3 + Empfänger (grün)
- 4 GND/Schirmung (weiß, schwarz)
- 1 + Sender (rot)



	<p>Kabelmantel P: PUR-Kabel schwarz Ø 1,8mm F: Hochflexibles PUR-Kabel rot Ø 1,1mm</p>	<p>Steckverbinder 0: M8 - Steckverbinder 3polig Sonderausführungen auf Anfrage</p>	<p>Kabellänge (Angabe in [m]) Standardlänge 1m (jeweils an Sender- und Empfängerseite) Sonderkabellänge auf Anfrage</p>
BESTELLBEZEICHNUNG	<p>Typ - <input type="checkbox"/> - <input type="checkbox"/> : <input type="checkbox"/></p>		
BESTELLEISPIEL	<p>DL40RM - P - 0 : 1m = DL40 microSPOT - PUR-Kabel schwarz - M8, 3polig : Kabellänge 1m Bitte beachten Sie, dass Sie zum Betrieb einen separaten Schaltverstärker benötigen.</p>		