

- ▶ MICROmote®-Sensor für die Detektion von Wasser
- ▶ Wellenlänge auf das Absorptionsspektrum von Wasser abgestimmt
- ▶ Auch wasserhaltige Flüssigkeiten oder Dämpfe werden erkannt
- ▶ Zur zuverlässigen und exakten Füllstandsdetektion
- ▶ Zur Erkennung von Luftblasen in transparenten Schläuchen und Rohren

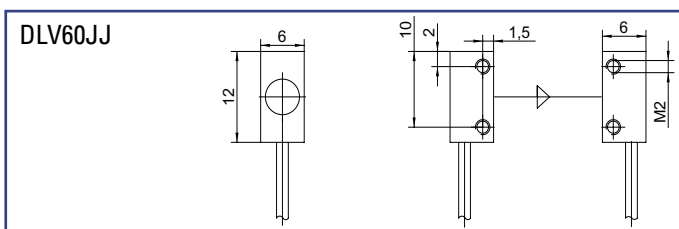


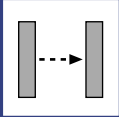
**EINWEG-LICHTSCHRANKE
für separaten Verstärker**

▶ TECHNISCHE DATEN

TYP	DLV60JJ
Lichtart	Infrarot 1480nm
Temperaturbereich	-10°C bis +55°C
Schutzart	IP67
Nenn-Reichweite	500mm
Anschlussart	PUR-Kabel mit Steckverbinder
Abmessung	6mm x 6mm x 12mm
Gehäusematerial	Messing vernickelt
Befestigungsart	für Schraubbefestigung

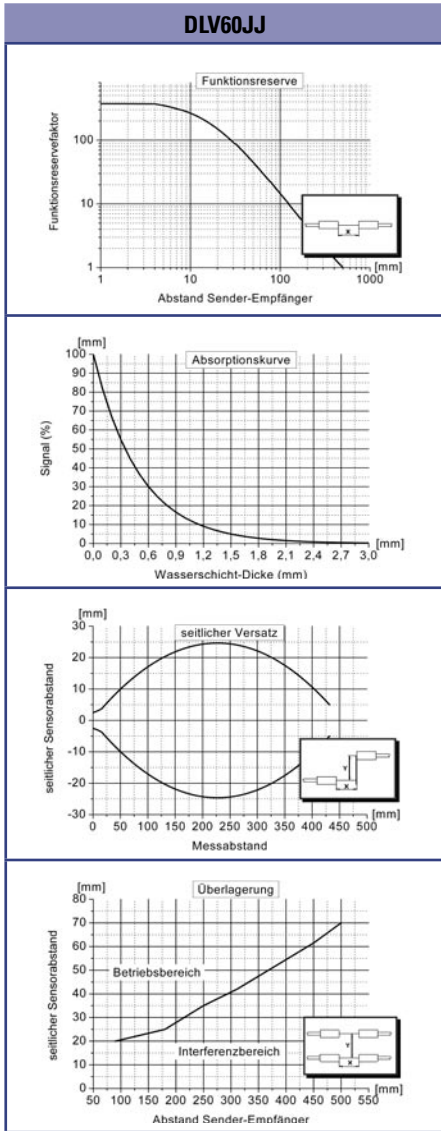
▶ ABMESSUNGEN Maße in mm. Technische Änderungen vorbehalten.





DLV60JJ

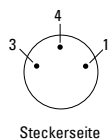
► **DIAGRAMME** (Alle Graphen geben typische Messwerte mit STM-Verstärkern wieder.)



► **ANSCHLUSS-BELEGUNG**

Option - 0: M8, 3polig (Standard)

- 3 + Empfänger (grün)
- 4 GND/Schirmung (weiß, schwarz)
- 1 + Sender (rot)



	<p>Kabelmantel P: PUR-Kabel schwarz ø 1,8mm F: Hochflexibles PUR-Kabel rot ø 1,1mm</p>	<p>Steckverbinder 0: M8 - Steckverbinder 3polig Sonderausführungen auf Anfrage</p>	<p>Kabellänge (Angabe in [m]) Standardlänge 1m (jeweils an Sender- und Empfängerseite) Sonderkabellänge auf Anfrage</p>
BESTELLBEZEICHNUNG	<p>Typ - <input type="checkbox"/> - <input type="checkbox"/> : <input type="checkbox"/></p>		
BESTELLEISPIEL	<p>DLV60JJ - P - 0 : 1m = DLV60 Wassersensor Infrarot - PUR-Kabel schwarz - M8, 3polig : Kabellänge 1m</p> <p>Bitte beachten Sie, dass Sie zum Betrieb einen separaten Schaltverstärker benötigen.</p>		