

- ▶ **MICROmote®-Sensor für die Detektion von Wasser**
- ▶ **Wellenlänge auf das Absorptionsspektrum von Wasser abgestimmt**
- ▶ **Zur zuverlässigen Füllstandsdetektion in transparenten Behältern**
- ▶ **Hohe Leistungsreserve bei Einsatz auf kurze Entfernung**
- ▶ **Robustes Metallgehäuse**

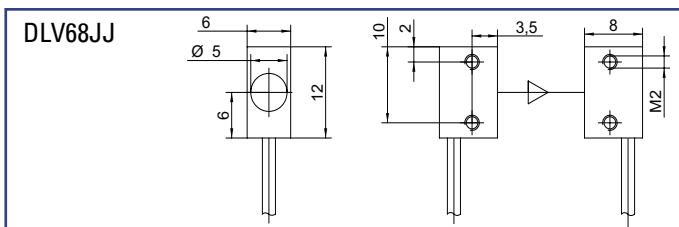


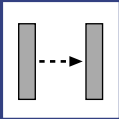
**EINWEG-LICHTSCHRANKE
für separaten Verstärker**

▶ **TECHNISCHE DATEN**

TYP	DLV68JJ
Lichtart	Infrarot 1480nm
Temperaturbereich	-10°C bis +55°C
Schutzart	IP65
Nenn-Reichweite	900mm
Anschlussart	PUR-Kabel mit Steckverbinder
Abmessung	6mm x 8mm x 12mm
Gehäusematerial	Messing vernickelt
Befestigungsart	für Schraubbefestigung

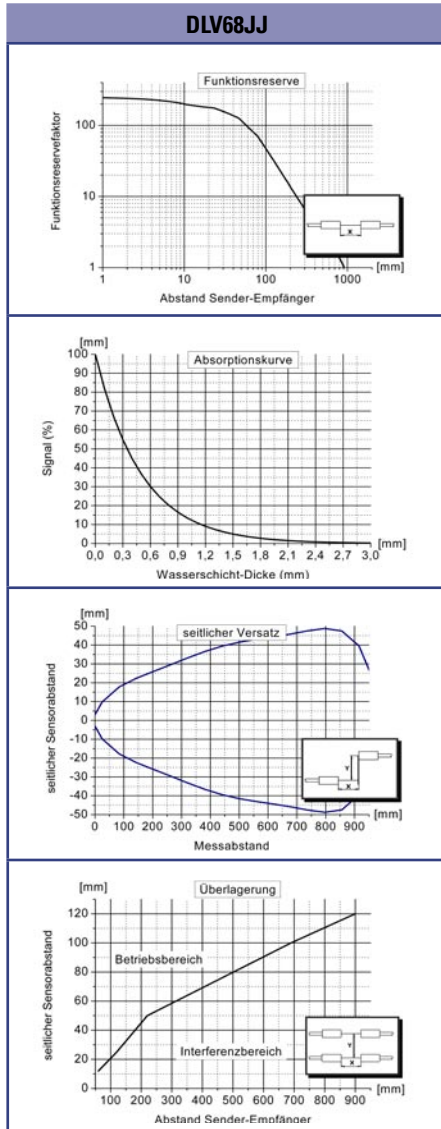
▶ **ABMESSUNGEN** Maße in mm. Technische Änderungen vorbehalten.





DLV68JJ

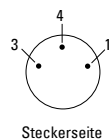
► **DIAGRAMME** (Alle Graphen geben typische Messwerte mit STM-Verstärkern wieder.)



► **ANSCHLUSS-BELEGUNG**

Option - 0: M8, 3polig (Standard)

- 3 + Empfänger (grün)
- 4 GND/Schirmung (weiß, schwarz)
- 1 + Sender (rot)



	<p>Kabelmantel P: PUR-Kabel schwarz ø 1,8mm F: Hochflexibles PUR-Kabel rot ø 1,1mm</p>	<p>Steckverbinder 0: M8 - Steckverbinder 3polig Sonderausführungen auf Anfrage</p>	<p>Kabellänge (Angabe in [m]) Standardlänge 1m (jeweils an Sender- und Empfängerseite) Sonderkabellänge auf Anfrage</p>
BESTELLBEZEICHNUNG	<p>Typ - <input type="checkbox"/> - <input type="checkbox"/> : <input type="checkbox"/></p>		
BESTELLEISPIEL	<p>DLV68JJ - P - 0 : 1m = DLV68 Wassersensor Infrarot - PUR-Kabel schwarz - M8, 3polig : Kabellänge 1m</p> <p>Bitte beachten Sie, dass Sie zum Betrieb einen separaten Schaltverstärker benötigen.</p>		