



- ▶ MICROmote® -Sensor für separaten Verstärker in Flach-Bauform
- ▶ Kraftvoller Lichttaster mit wirkungsvoller microSPOT-Optik
- ▶ Kreisrunder Lichtstrahl - kleiner Lichtpunkt
- ▶ Funktionsreserve, robustes Metallgehäuse und geschützte Optik stellen den Einsatz auch unter rauen Arbeitsbedingungen sicher



REFLEXIONS-LICHTTASTER für separaten Verstärker

▶ TECHNISCHE DATEN

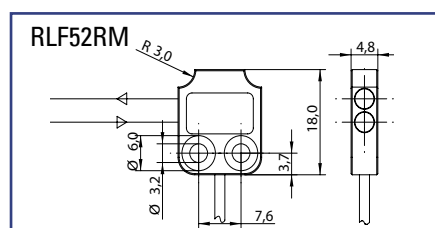
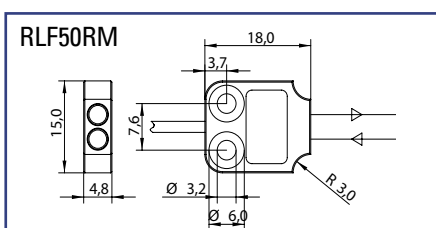
TYP	RLF50RM	RLF52RM
Lichtart	micro SPOT® ** 645nm	
Temperaturbereich	-10°C bis +55°C	
Schutzart	IP67	
Nenn-Tastweite *	100mm ***	
	1200mm auf Reflektor R35	
Lichtfleck-Durchmesser bei 100mm	8,0mm	
Anschlussart	PUR-Kabel mit Steckverbinder	
Abmessung	18mm x 15mm x 4,8mm	
Gehäusematerial	Aluminium, natur eloxiert	
Befestigungsart	für Schraubbefestigung	

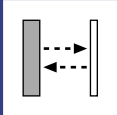
\* empfohlener Mindest-Tastabstand 3,5mm

\*\* registered Trademark of STM GmbH

\*\*\* auf weißes Photopapier (90% Remission, 100x100mm)

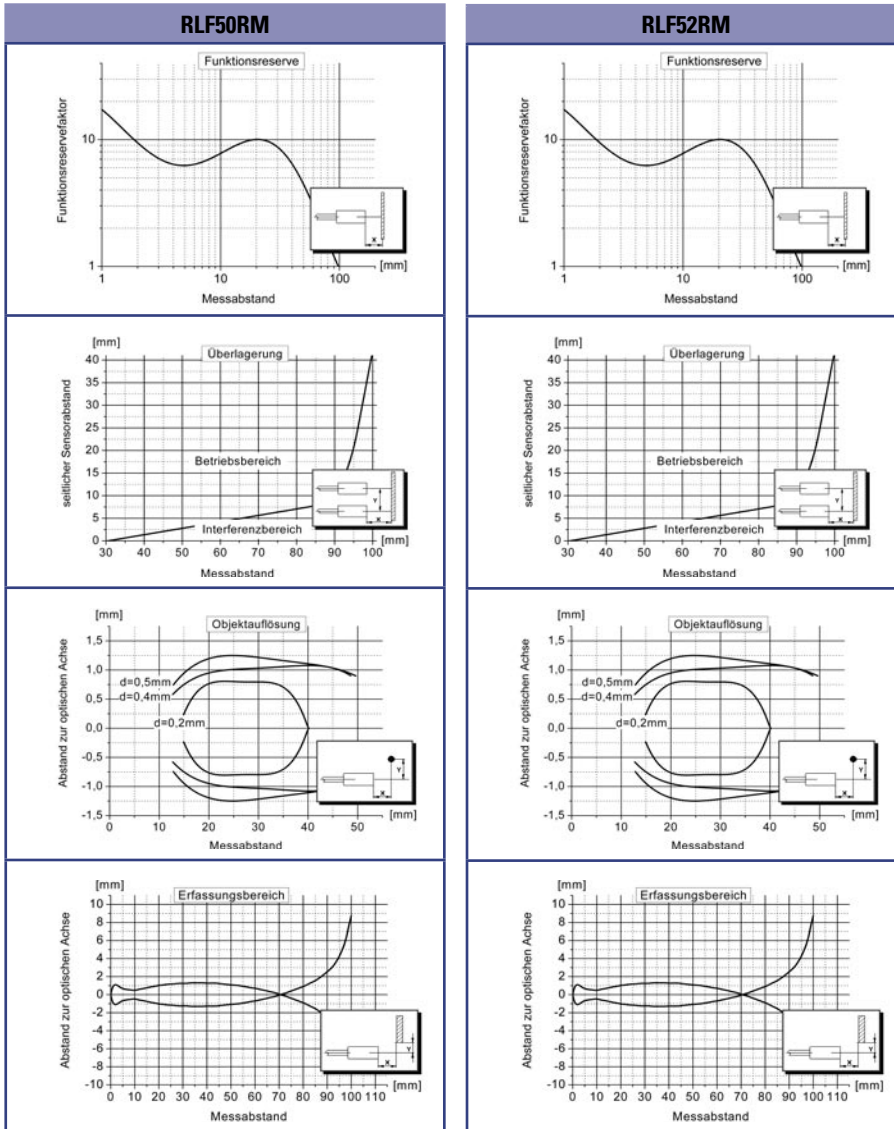
▶ ABMESSUNGEN Maße in mm. Technische Änderungen vorbehalten.





**RLF50RM | RLF52RM**

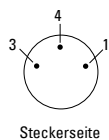
► **DIAGRAMME** (Alle Graphen geben typische Messwerte mit STM-Verstärkern wieder.)



► **ANSCHLUSS-BELEGUNG**

Option - 0: M8, 3polig (Standard)

- 3 + Empfänger (grün)
- 4 GND/Schirmung (weiß, schwarz)
- 1 + Sender (rot)



	<p><b>Kabelmantel</b>                  P: PUR-Kabel schwarz ø 1,8mm                  F: Hochflexibles PUR-Kabel rot ø 1,1mm</p>	<p><b>Steckverbinder</b>                  0: M8 - Steckverbinder 3polig                  Sonderausführungen auf Anfrage</p>	<p><b>Kabellänge</b> (Angabe in [m])                  Standardlänge 1m                  Sonderkabellänge auf Anfrage</p>
<b>BESTELLBEZEICHNUNG</b>	<p>Typ    -    □    -    □    :    □</p>		
<b>BESTELLEISPIEL</b>	<p><b>RLF50RM - P - 0 : 1m</b> = RLF50 microSPOT - PUR-Kabel schwarz - M8, 3polig : Kabellänge 1m</p> <p>Bitte beachten Sie, dass Sie zum Betrieb einen separaten Schaltverstärker benötigen.</p>		