



- ▶ MICROmote® -Sensor für separaten Verstärker in Flach-Bauform
- ▶ Leistungsfähiger Lichttaster mit wirkungsvoller nanoSPOT-Optik: laserähnlicher Lichtstrahl - winziger Lichtpunkt
- ▶ Der Lichttaster RLF50RN kombiniert hohe Präzision in der Anwendung mit einer besonders robusten Gehäusekonstruktion



REFLEXIONS-LICHTTASTER für separaten Verstärker

▶ TECHNISCHE DATEN

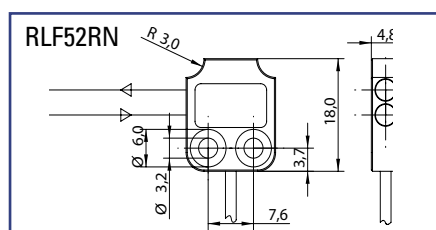
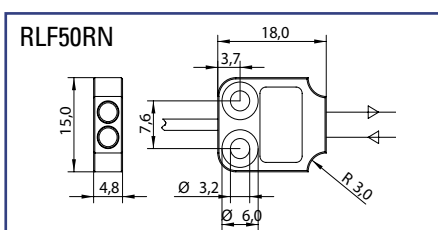
TYP	RLF50RN	RLF52RN
Lichtart	nano • SPOT® ** 645nm	
Temperaturbereich	-10°C bis +55°C	
Schutzart	IP67	
Nenn-Tastweite *	50mm ***	
	1000mm auf Reflektor R35	
Lichtfleck-Durchmesser bei 50mm	1,4mm	
Anschlussart	PUR-Kabel mit Steckverbinder	
Abmessung	18mm x 15mm x 4,8mm	
Gehäusematerial	Aluminium, natur eloxiert	
Befestigungsart	für Schraubbefestigung	

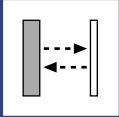
* empfohlener Mindest-Tastabstand 1mm

** registered Trademark of STM GmbH

*** auf weißes Photopapier (90% Remission, 100x100mm)

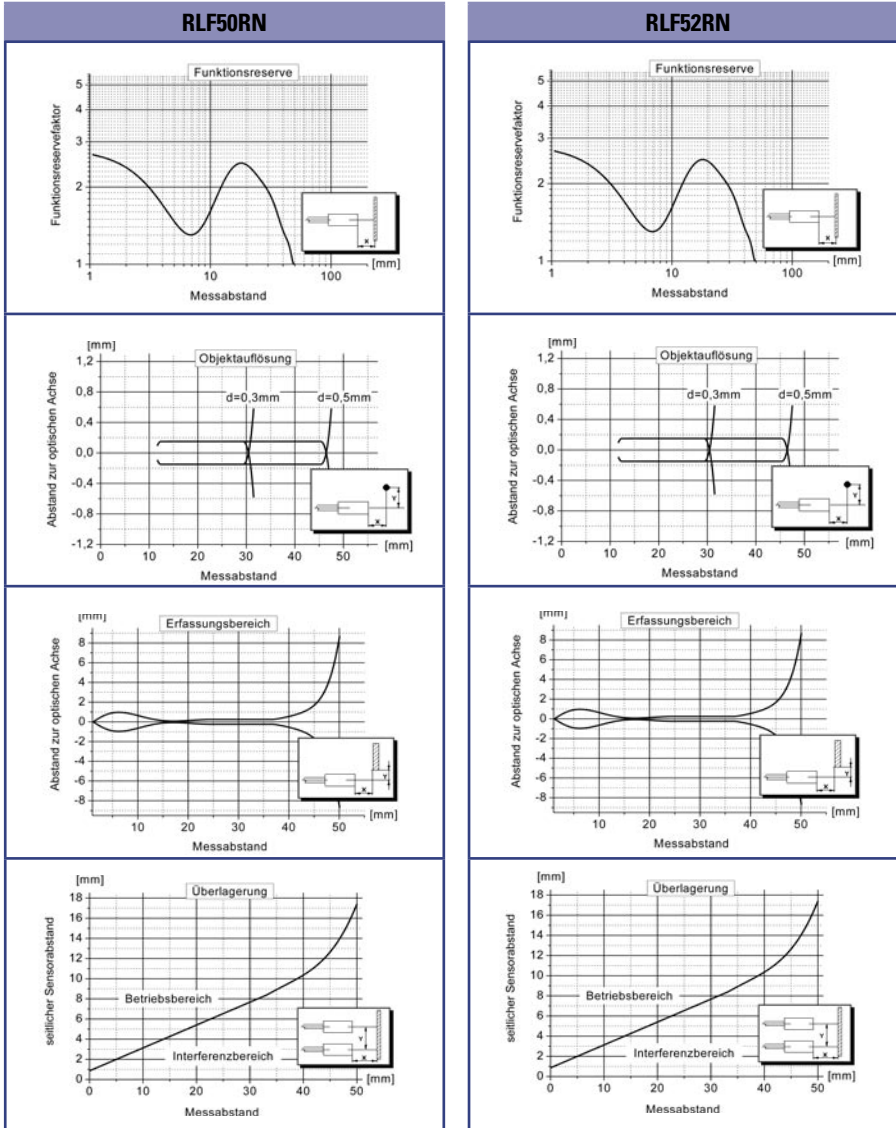
▶ ABMESSUNGEN Maße in mm. Technische Änderungen vorbehalten.





RLF50RN | RLF52RN

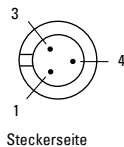
► **DIAGRAMME** (Alle Graphen geben typische Messwerte mit STM-Verstärkern wieder.)



► **ANSCHLUSS-BELEGUNG**

Option - 2: 719, 3polig (Standard)

- 3 + Empfänger (grün)
- 4 GND/Schirmung (weiß, schwarz)
- 1 + Sender (rot)



	<p>Kabelmantel P: PUR-Kabel schwarz ø 1,8mm F: Hochflexibles PUR-Kabel rot ø 1,1mm</p>	<p>Steckverbinder 2: 719 - Steckverbinder 3polig Sonderausführungen auf Anfrage</p>	<p>Kabellänge (Angabe in [m]) Standardlänge 1m Sonderkabellänge auf Anfrage</p>
BESTELLBEZEICHNUNG	Typ - <input type="text"/> - <input type="text"/> : <input type="text"/>		

BESTELLEISPIEL	<p>RLF50RN - P - 2 : 1m = RLF50 nanoSPOT - PUR-Kabel schwarz - 719, 3polig : Kabellänge 1m</p> <p>Bitte beachten Sie, dass Sie zum Betrieb einen separaten nanoSPOT Schaltverstärker benötigen.</p>
-----------------------	--