

- ▶ **COMPACT** Optosensor mit eingebautem Verstärker
- ▶ Große Tastweite - sehr gute Objektauflösung
- ▶ Robustes Edelstahl-Gehäuse
- ▶ Mit Kabelanschluss oder Steckverbinder M8



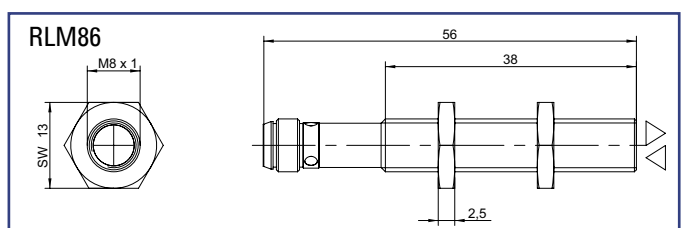
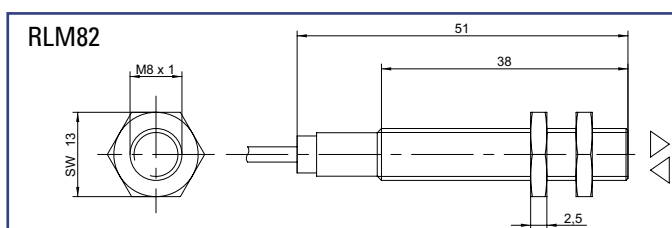
REFLEXIONS-LICHTTASTER mit integriertem Verstärker

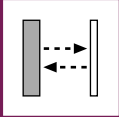
▶ **TECHNISCHE DATEN**

TYP	RLM82-BHP	RLM86-BHP
Lichtart	Infrarot 880nm	
Temperaturbereich	-10°C bis +55°C	
Schutzart	IP65	
Funktionsprinzip	getaktet	
Grenzfrequenz	500Hz	
Funktionsanzeige	LED rot	
Betriebsspannung	10...30 VDC verpolungsfest	
Eigenstromverbrauch	50mA	
Ausgangsstrom	PNP 100mA kurzschlußfest	
Hysteresis	<15%	
Einschaltverzögerung	<1,5ms	
Tastweite* (nicht einstellbar)	5mm...80mm	
Gehäusematerial	Edelstahl	
Versorgung	2m PUR Kabel 3 x 0,10mm ²	Steckverbinder M8, 3-polig **
Justierhilfe	Anzeige-LED blinkend 2Hz	
Kurzschlussanzeige	Anzeige-LED blinkend 8Hz	

* auf weißes Photopapier (90% Remission, 100x100mm)
 ** Versorgungskabel nicht im Lieferumfang enthalten

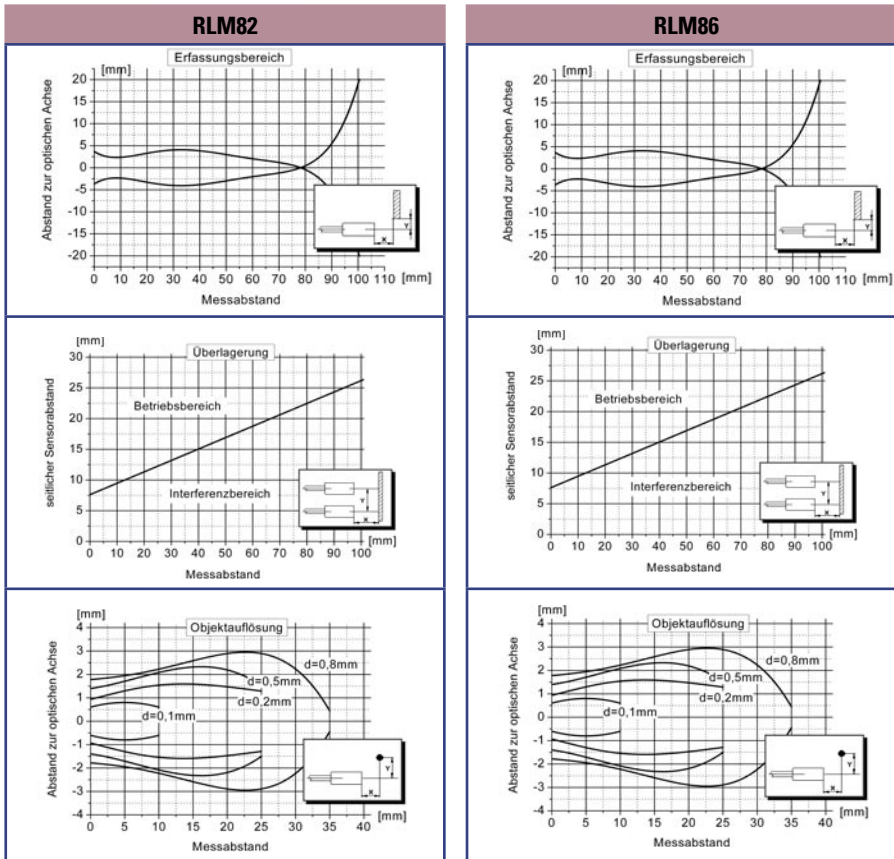
▶ **ABMESSUNGEN** Maße in mm. Technische Änderungen vorbehalten.



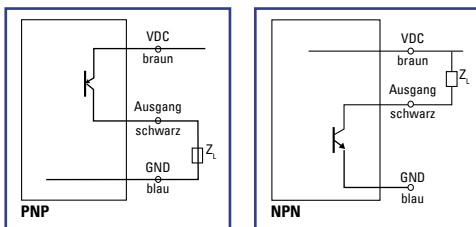


RLM82 | RLM86

► **DIAGRAMME** (Alle Graphen geben typische Messwerte mit STM-Verstärkern wieder.)



► **ANSCHLUSS-SCHEMATA**



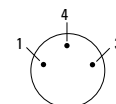
► **ANSCHLUSS-BELEGUNG**

PUR-Kabel, 3polig, 2m

- braun + VDC
- blau - GND
- schwarz Signalausgang

Stecker M8, 3polig

- 1 (braun) + VDC
- 3 (blau) - GND
- 4 (schwarz) Signalausgang



Steckerseite

BESTELLBEZEICHNUNG

RLM82-BHP	= Kabel	Infrarot	getaktet	Hellschaltend	PNP-Ausgang
RLM86-BHP	= Steckverbinder M8	Infrarot	getaktet	Hellschaltend	PNP-Ausgang
RLM82-BHN	= Kabel	Infrarot	getaktet	Hellschaltend	NPN-Ausgang
RLM86-BHN	= Steckverbinder M8	Infrarot	getaktet	Hellschaltend	NPN-Ausgang

Bitte vergessen Sie nicht, ein geeignetes Versorgungskabel dazu auszuwählen (siehe Zubehör).