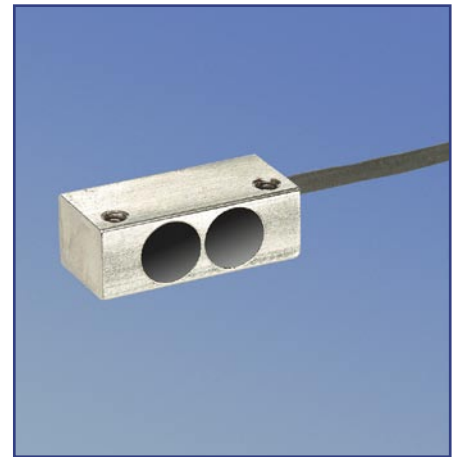


- ▶ **MICROMote®-Sensor für separaten Verstärker in quaderförmigem Gehäuse**
- ▶ **Wirkungsvolle Optik ermöglicht hohe Reichweiten, trotz besonders kompakter Bauform**
- ▶ **Das hochflexible Anschlusskabel erlaubt problemlose Verlegung ohne Mindestbiegeradien**
- ▶ **Das robuste Metallgehäuse lässt sich problemlos in Maschinenteile integrieren**



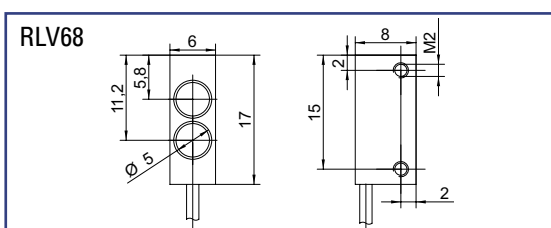
REFLEXIONS-LICHTTASTER für separaten Verstärker

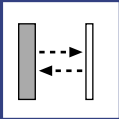
▶ **TECHNISCHE DATEN**

TYP	RLV68
Lichtart	Infrarot 880nm
Temperaturbereich	-10°C bis +55°C
Schutzart	IP65
Nenn-Tastweite	max. 200mm*
	3000mm auf Reflektor R35
Anschlussart	PUR-Kabel mit Steckverbinder
Abmessung	6mm x 8mm x 17mm
Gehäusematerial	Messing vernickelt
Befestigungsart	für Schraubbefestigung

*auf weißes Photopapier (90% Remission, 100x100mm)

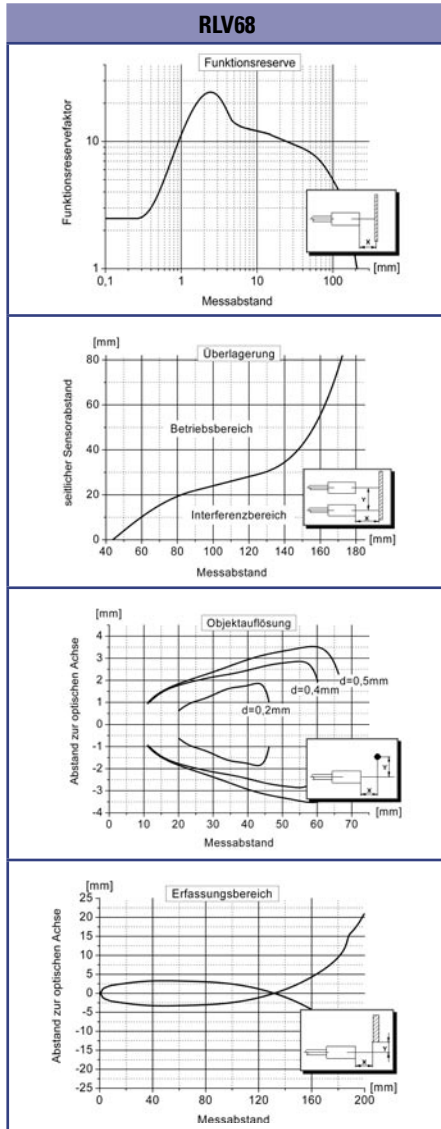
▶ **ABMESSUNGEN** Maße in mm. Technische Änderungen vorbehalten.





RLV68

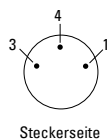
► **DIAGRAMME** (Alle Graphen geben typische Messwerte mit STM-Verstärkern wieder.)



► **ANSCHLUSS-BELEGUNG**

Option - 0: M8, 3polig (Standard)

- 3 + Empfänger (grün)
- 4 GND/Schirmung (weiß, schwarz)
- 1 + Sender (rot)



	<p>Kabelmantel P: PUR-Kabel schwarz ø 1,8mm F: Hochflexibles PUR-Kabel rot ø 1,1mm</p>	<p>Steckverbinder 0: M8 - Steckverbinder 3polig Sonderausführungen auf Anfrage</p>	<p>Kabellänge (Angabe in [m]) Standardlänge 1m Sonderkabellänge auf Anfrage</p>
BESTELLBEZEICHNUNG	Typ	- [] - [] : []	
BESTELLEISPIEL	RLV68 - P - 0 : 1m = RLV68 Infrarot - PUR-Kabel schwarz - M8, 3polig : Kabellänge 1m Bitte beachten Sie, dass Sie zum Betrieb einen separaten Schaltverstärker benötigen.		